

COLOR SLATE COLLECTION



WALL: BEIGE  5X60, 15X60, 30,60

FLOOR: BEIGE  60X60

COLOR SLATE COLLECTION

4 COLORS

6 SIZES

1 SURFACE

Color Slate introduces glazed colored body porcelain tiles with decoration, created with delicate stone-like characteristics.

This collection provides high levels of durability and easy maintenance, and products with high color variation. It's available in four colors, six sizes and one surface. Always in 10.8mm thickness, the Color Slate tiles are fully rectified and available in one calibre only.

Due to its high mechanical resistance, the Color Slate Collection is suitable for all uses, including commercial areas with high traffic levels.

A Coleção Color Slate apresenta produtos decorados de grés porcelânico em pasta corada, fabricados com características que nos fazem lembrar a pedra natural.

Esta coleção oferece elevados níveis de durabilidade e fácil manutenção, bem como produtos com grande variação cromática - está disponível em seis formatos, com quatro cores e um acabamento. Sempre com espessura de 10.8mm, os produtos Color Slate são todos rectificadados e só têm um calibre.

Devido à sua elevada resistência mecânica, a Coleção Color Slate pode ser aplicada nos mais diversos locais, incluindo zonas comerciais com alta circulação de pessoas.

COLOR SLATE SURFACE

R9



MT

MATT
NATURAL

COLOR SLATE BEIGE

60X60 24"X24"



MT M2-1850

30X60 12"X24"



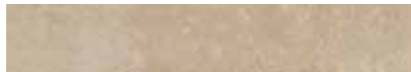
MT M2-1460

15X60 6"X24"



MT M2-2500

10X60 4"X24"



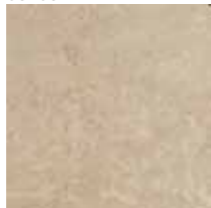
MT M2-2500

5X60 2"X24"



MT M2-2500

30X30 12"X12"



MT M2-1460

COLOR SLATE BRONZE

60X60 24"X24"



MT M2-1850

30X60 12"X24"



MT M2-1460

15X60 6"X24"



MT M2-2500

10X60 4"X24"



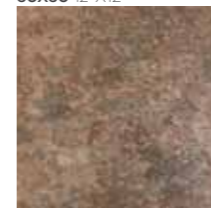
MT M2-2500

5X60 2"X24"



MT M2-2500

30X30 12"X12"



MT M2-1460

COLOR SLATE GREY

60X60 24"X24"



MT M2-1850

30X60 12"X24"



MT M2-1460

15X60 6"X24"



MT M2-2500

10X60 4"X24"



MT M2-2500

5X60 2"X24"



MT M2-2500

30X30 12"X12"



MT M2-1460

COLOR SLATE MUSK

60X60 24"X24"



MT M2-1850

30X60 12"X24"



MT M2-1460

15X60 6"X24"



MT M2-2500

10X60 4"X24"



MT M2-2500

5X60 2"X24"




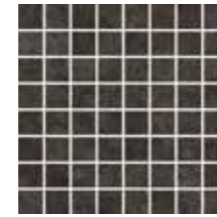
MT M2-2500

30X30 12"X12"



MT M2-1460

COLOR SLATE COMPLEMENTARY PIECES

<p>30X30 MESH 4 LAY 4</p>  <p>MESH 4 MT M2-580</p> <p>LAY 4 MT M2-370</p>	<p>30X30 MESH 8 LAY 8</p>  <p>MESH 8 MT M2-700</p> <p>LAY 8 MT M2-390</p>	<p>30X30 MESH 9 LAY 9</p>  <p>MESH 9 MT M2-630</p> <p>LAY 9 MT M2-380</p>	<p>30X30 MESH 64 LAY 64</p>  <p>MESH 64 MT M2-880</p> <p>LAY 64 MT M2-420</p>	<p>30X30 INCA</p>  <p>INCA MT M2-840</p>
---	--	--	---	---

STEP WITH RISER PIECE
DEGRAU COM ESPELHO



30X30 12"X12"
MT M2-1670

30X60 12"X24"
MT M2-3170

STEP WITH RISER PIECE LEFT CORNER
ÂNGULO ESQUERDO DEGRAU COM ESPELHO



30X30 12"X12"
MT M2-2290

30X60 12"X24"
MT M2-4420

STEP WITH RISER PIECE RIGHT CORNER
ÂNGULO DIREITO DEGRAU COM ESPELHO



30X30 12"X12"
MT M2-2290

30X60 12"X24"
MT M2-4420

LAY PIECES CAN BE SUPPLIED IN THE EXACT SAME SHADE AS THE BASE TILES
AS PEÇAS LAY PODEM SER FORNECIDAS NOS MESMOS LOTES DAS PEÇAS BASE

ROUNDED STEP
DEGRAU BOLEADO



30X30 12"X12"
MT M2-410

30X60 12"X24"
MT M2-650

ROUNDED STEP LEFT CORNER
ÂNGULO ESQUERDO DEGRAU BOLEADO



30X30 12"X12"
MT M2-480

30X60 12"X24"
MT M2-740

ROUNDED STEP RIGHT CORNER
ÂNGULO DIREITO DEGRAU BOLEADO



30X30 12"X12"
MT M2-480

30X60 12"X24"
MT M2-740

GROOVED STEP WITH RISER PIECE
DEGRAU SULCADO COM ESPELHO



30X30 12"X12"
MT M2-1830

30X60 12"X24"
MT M2-3340

GROOVED STEP WITH RISER PIECE LEFT CORNER
ÂNGULO ESQUERDO DEGRAU SULCADO COM ESPELHO



30X30 12"X12"
MT M2-2530

30X60 12"X24"
MT M2-4660

GROOVED STEP WITH RISER PIECE RIGHT CORNER
ÂNGULO DIREITO DEGRAU SULCADO COM ESPELHO



30X30 12"X12"
MT M2-2530

30X60 12"X24"
MT M2-4660

GROOVED ROUNDED STEP
DEGRAU BOLEADO SULCADO



30X30 12"X12"
MT M2-420

30X60 12"X24"
MT M2-660

GROOVED ROUNDED STEP LEFT CORNER
ÂNGULO ESQUERDO DEGRAU BOLEADO SULCADO



30X30 12"X12"
MT M2-520

30X60 12"X24"
MT M2-790

GROOVED ROUNDED STEP RIGHT CORNER
ÂNGULO DIREITO DEGRAU BOLEADO SULCADO



30X30 12"X12"
MT M2-520

30X60 12"X24"
MT M2-790

SKIRTING
RODAPÉ

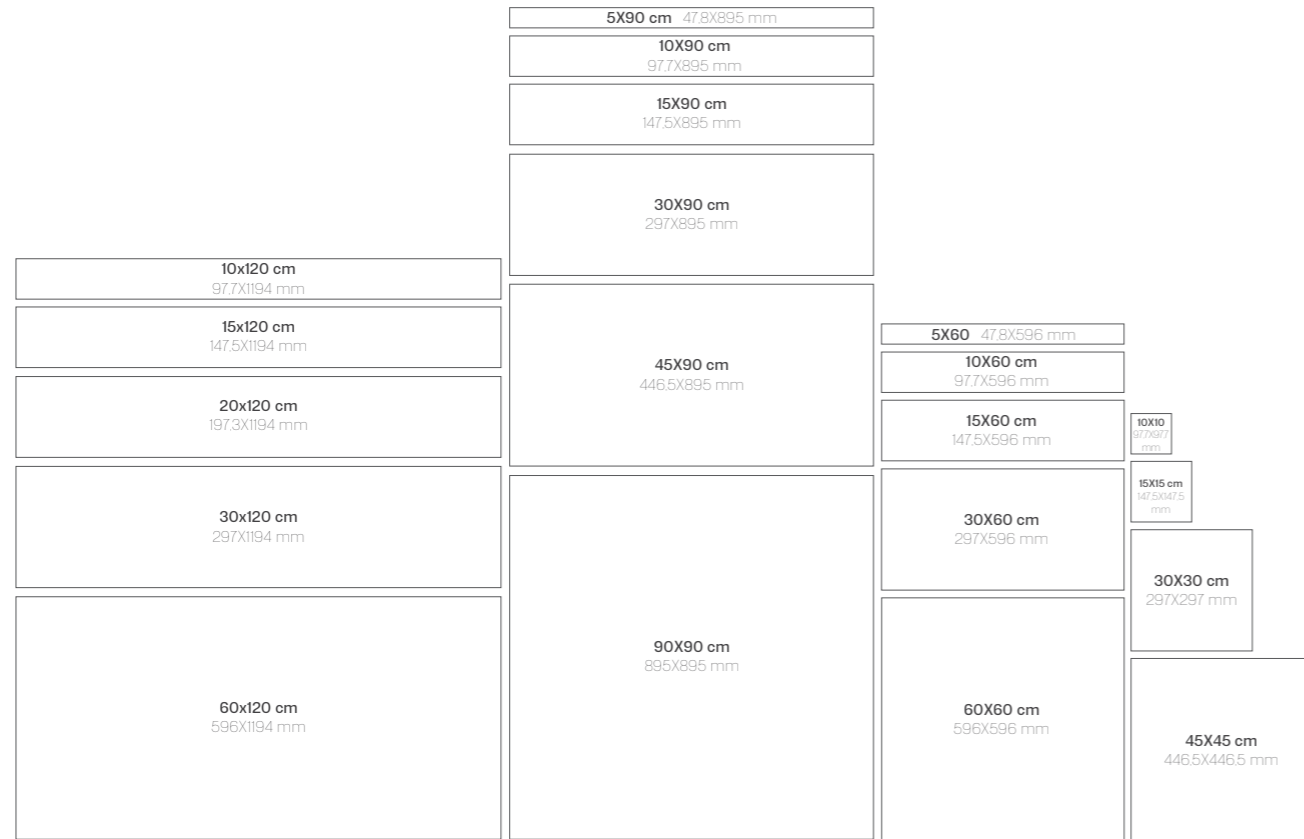


7X30 3"X12"
MT M2-280

7X45 3"X18"
MT M2-350

7X60 3"X24"
MT M2-440

MODULARITY



MONOCALIBRE AND FULLY MODULAR FOR ALL SIZES (2mm joint)
MONOCALIBRE E TOTALMENTE MODULARES PARA TODOS OS FORMATOS (junta de 2mm)

TECHNICAL FEATURES

TECHNICAL FEATURES: DADOS TÉCNICOS:	STANDARDS NORMAS	STANDARD SPECIFICATIONS VALORES DA NORMA	COLOR SLATE COLLECTION AVERAGE VALUES VALORES MÉDIOS
LENGTH AND WIDTH TOLERANCE DESVIO MÁXIMO PARA COMPRIMENTO E LARGURA		± 0,6 %	± 0,1 %
THICKNESS TOLERANCE DESVIO MÁXIMO PARA ESPESSURA		± 5 %	± 3 %
STRAIGHTNESS OF SIDES TOLERANCE DESVIO MÁXIMO DA RECTILINEARIDADE	ISO 10545-2	± 0,5 %	± 0,2 %
RECTANGULARITY TOLERANCE DESVIO MÁXIMO ORTOGONALIDADE		± 0,6 %	± 0,2 %
FLATNESS TOLERANCE DESVIO MÁXIMO PLANARIDADE		± 0,5 %	± 0,2 %
WATER ABSORPTION ABSORÇÃO DE ÁGUA	ISO 10545-3	≤ 0,5 %	0,03 %
MODULUS OF RUPTURE MÓDULO DE RUPTURA	ISO 10545-4	≥ 35 N.mm ²	40 N.mm ²
IMPACT RESISTANCE RESISTÊNCIA AO IMPACTO	ISO 10545-5	ORDERED REQUERIDA	RESISTANT RESISTENTE
DEEP ABRASION RESISTANCE RESISTÊNCIA À ABRASÃO PROFUNDA	ISO 10545-6	≤175 mm ³	129 mm ³
LINEAR TERMAL EXPANSION DILATAÇÃO TÉRMICA LINEAR	ISO 10545-8	ORDERED REQUERIDA	7 x 10 ⁻⁶ /°C
THERMAL SHOCK RESISTANCE RESISTÊNCIA AO CHOQUE TÉRMICO	ISO 10545-9	ORDERED REQUERIDA	RESISTANT RESISTENTE
FRACTURE RESISTANCE RESISTÊNCIA À FENDILHAGEM	ISO 10545-11	ORDERED REQUERIDA	RESISTANT RESISTENTE
FROST RESISTANCE RESISTÊNCIA AO GELO	ISO 10545-12	ORDERED REQUERIDA	RESISTANT RESISTENTE
CHEMICAL RESISTANCE RESISTÊNCIA AO ATAQUE QUÍMICO	ISO 10545-13	ORDERED REQUERIDA	RESISTANT RESISTENTE
STAIN RESISTANCE RESISTÊNCIA A MANCHA	ISO 10545-14	MIN CLASS 1	5
MOHS SCALE ESCALA DE MOHS	EN 101	MIN 1	8
CADMIUM AND LEAD RELEASE LIBERTAÇÃO DE CÁDMIO E CHUMBO	ISO 10545-15	ORDERED REQUERIDA	RESISTANT RESISTENTE

SLIP RESISTANCE RESISTÊNCIA AO ESCORREGAMENTO	DIN 51130	MIN R9 6° - 10° MIN R10 10° - 19° MIN R11 19° - 27° MIN R12 27° - 35° MIN R13 >35°	R9 MATT NATURAL
---	-----------	--	---------------------

UPEC: THE COLOR SLATE COLLECTION MADE BY FERIB MASHIS CERTIFIED BY CSTB UNDER THE NF029.
THE UPEC CERTIFICATION CAN BE FOUND ON WWW.CSTB.FR
A COLEÇÃO COLOR SLATE FABRICADA PELA FERIB MASHIS ESTÁ CERTIFICADA PELO CSTB SOB O NÚMERO NF029.
A CERTIFICAÇÃO UPEC PODE SER ENCONTRADA EM WWW.CSTB.FR

