



WALLS: BRANCO  30X60

STEEL  30X60

FLOOR: LUNAR  45X90

# STYLING COLLECTION

9 COLORS

5 SIZES

1 SURFACE

Styling is a classic and timeless Collection available in warm and neutral tones with a very smooth surface finishing.

This versatile Collection is very easy to maintain and is suitable for light traffic areas in commercial and residential spaces.

Styling offers a wide range of glazed full-body porcelain tiles with decoration and is available in nine colors, five sizes and one surface.

All the Styling tiles are produced with 10.8mm thickness, fully rectified and available in one single calibre.

A Styling é uma Coleção clássica e intemporal, que oferece tons quentes e neutros, com um acabamento de superfície muito suave.

De cariz muito versátil e de fácil manutenção, os seus produtos são adequados para áreas de baixo tráfego em espaços comerciais e residenciais.

A Coleção Styling é elaborada em grés porcelânico toda-a-massa com decoração e está disponível em nove cores, cinco formatos e um acabamento.

Todas as peças são produzidas na espessura de 10.8mm, todas são rectificadas e estão disponíveis num único calibre.

R9



MT

MATT  
NATURAL

# STYLINGSTEEL

45X90 18"X35"



MT M2-1850

60X60 24"X24"



MT M2-1850

30X60 12"X24"



MT M2-1460

45X45 18"X18"



MT M2-1460

30X30 12"X12"



MT M2-1460

# STYLING ANTHRACITE

45X90 18"X35"



MT M2-1850

60X60 24"X24"



MT M2-1850

30X60 12"X24"



MT M2-1460

45X45 18"X18"



MT M2-1460

30X30 12"X12"



MT M2-1460

# STYLING LUNAR

45X90 18"X35"



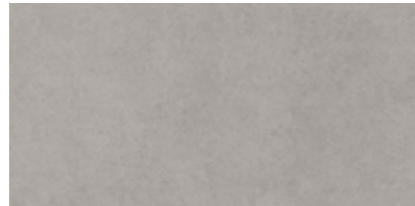
MT M2-1850

60X60 24"X24"



MT M2-1850

30X60 12"X24"



MT M2-1460

45X45 18"X18"



MT M2-1460

30X30 12"X12"



MT M2-1460

# STYLING CINZA

45X90 18"X35"



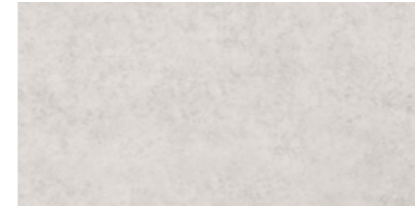
MT M2-1850

60X60 24"X24"



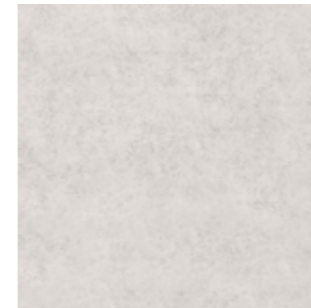
MT M2-1850

30X60 12"X24"



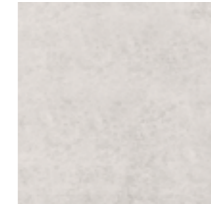
MT M2-1460

45X45 18"X18"



MT M2-1460

30X30 12"X12"



MT M2-1460

45X90 18"X35"



MT M2-1850

60X60 24"X24"



MT M2-1850

30X60 12"X24"



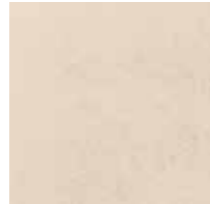
MT M2-1460

45X45 18"X18"



MT M2-1460

30X30 12"X12"



MT M2-1460

45X90 18"X35"



MT M2-1850

60X60 24"X24"



MT M2-1850

30X60 12"X24"



MT M2-1460

45X45 18"X18"



MT M2-1460

30X30 12"X12"



MT M2-1460

# STYLING BEIGE

45X90 18"X35"



MT M2-1850

60X60 24"X24"



MT M2-1850

30X60 12"X24"



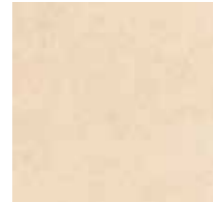
MT M2-1460

45X45 18"X18"



MT M2-1460

30X30 12"X12"



MT M2-1460

# STYLING TAUPE

45X90 18"X35"



MT M2-1850

60X60 24"X24"



MT M2-1850

30X60 12"X24"



MT M2-1460

45X45 18"X18"



MT M2-1460

30X30 12"X12"



MT M2-1460

# STYLING TOBACCO

45X90 18"X35"



MT M2-1850

60X60 24"X24"



MT M2-1850

30X60 12"X24"



MT M2-1460

45X45 18"X18"



MT M2-1460

30X30 12"X12"



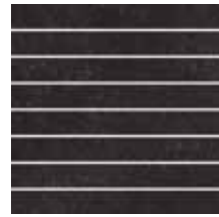
MT M2-1460





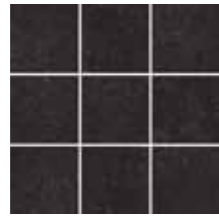
# STYLING COMPLEMENTARY PIECES

30X30 MESH 8 LAY 8



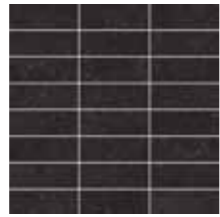
MESH 8  
 [MT] M2-700  
 LAY 8  
 [MT] M2-390

30X30 MESH 9 LAY 9



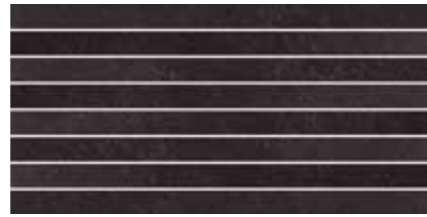
MESH 9  
 [MT] M2-630  
 LAY 9  
 [MT] M2-380

30X30 MESH 24 LAY 24



MESH 24  
 [MT] M2-820  
 LAY 24  
 [MT] M2-410

30X60 MESH 8 XL LAY 8 XL



MESH 8 XL  
 [MT] M2-1140  
 LAY 8 XL  
 [MT] M2-690

STEP WITH RISER PIECE  
 DEGRAU COM ESPELHO



30X30 12"X12"  
 [MT] M2-1670  
 30X60 12"X24"  
 [MT] M2-3170

STEP WITH RISER PIECE LEFT CORNER  
 ÂNGULO ESQUERDO DEGRAU COM ESPELHO



30X30 12"X12"  
 [MT] M2-2290  
 30X60 12"X24"  
 [MT] M2-4420

STEP WITH RISER PIECE RIGHT CORNER  
 ÂNGULO DIREITO DEGRAU COM ESPELHO



30X30 12"X12"  
 [MT] M2-2290  
 30X60 12"X24"  
 [MT] M2-4420

LAY PIECES CAN BE SUPPLIED IN THE EXACT SAME SHADE AS THE BASE TILES  
 AS PEÇAS LAY PODEM SER FORNECIDAS NOS MESMOS LOTES DAS PEÇAS BASE

ROUNDED STEP  
 DEGRAU BOLEADO



30X30 12"X12"  
 [MT] M2-410  
 30X60 12"X24"  
 [MT] M2-650

ROUNDED STEP LEFT CORNER  
 ÂNGULO ESQUERDO DEGRAU BOLEADO



30X30 12"X12"  
 [MT] M2-480  
 30X60 12"X24"  
 [MT] M2-740

ROUNDED STEP RIGHT CORNER  
 ÂNGULO DIREITO DEGRAU BOLEADO



30X30 12"X12"  
 [MT] M2-480  
 30X60 12"X24"  
 [MT] M2-740

GROOVED STEP WITH RISER PIECE  
 DEGRAU SULCADO COM ESPELHO



30X30 12"X12"  
 [MT] M2-1830  
 30X60 12"X24"  
 [MT] M2-3340

GROOVED STEP WITH RISER PIECE LEFT CORNER  
 ÂNGULO ESQUERDO DEGRAU SULCADO COM ESPELHO



30X30 12"X12"  
 [MT] M2-2530  
 30X60 12"X24"  
 [MT] M2-4660

GROOVED STEP WITH RISER PIECE RIGHT CORNER  
 ÂNGULO DIREITO DEGRAU SULCADO COM ESPELHO



30X30 12"X12"  
 [MT] M2-2530  
 30X60 12"X24"  
 [MT] M2-4660

GROOVED ROUNDED STEP  
 DEGRAU BOLEADO SULCADO



30X30 12"X12"  
 [MT] M2-420  
 30X60 12"X24"  
 [MT] M2-660



30X30 12"X12"  
 [MT] M2-520  
 30X60 12"X24"  
 [MT] M2-790

GROOVED ROUNDED STEP RIGHT CORNER  
 ÂNGULO DIREITO DEGRAU BOLEADO SULCADO



30X30 12"X12"  
 [MT] M2-520  
 30X60 12"X24"  
 [MT] M2-790

SKIRTING  
 RODAPÉ



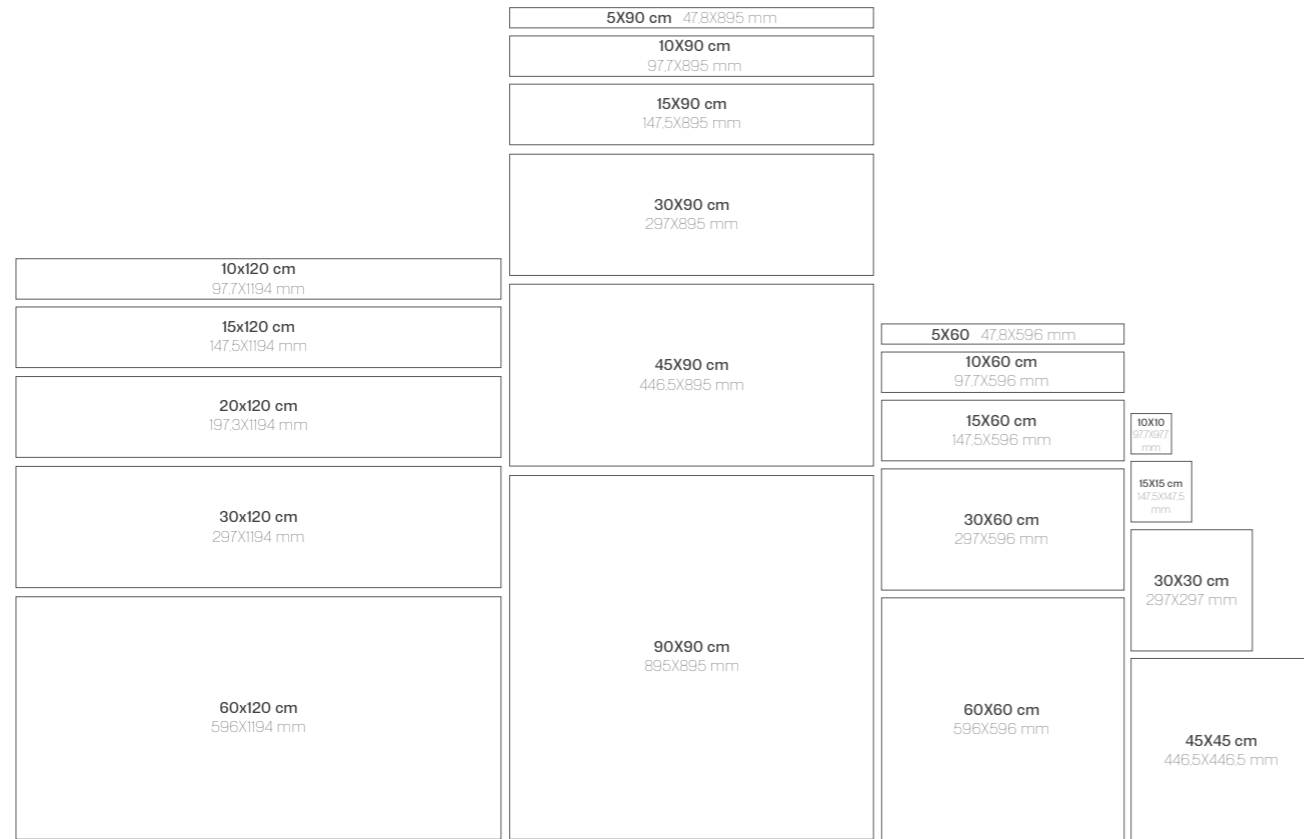
7X30 3"X12"  
 [MT] M2-280

7X45 3"X18"  
 [MT] M2-350

7X60 3"X24"  
 [MT] M2-440

7X90 3"X35"  
 [MT] M2-670

# MODULARITY



MONOCALIBRE AND FULLY MODULAR FOR ALL SIZES ( 2mm joint)  
MONOCALIBRE E TOTALMENTE MODULARES PARA TODOS OS FORMATOS (junta de 2mm)

# TECHNICAL FEATURES

TECHNICAL FEATURES: DADOS TÉCNICOS:	STANDARDS NORMAS	STANDARD SPECIFICATIONS VALORES DA NORMA	STYLING COLLECTION AVERAGE VALUES VALORES MÉDIOS
<b>LENGTH AND WIDTH TOLERANCE</b> DESVIO MÁXIMO PARA COMPRIMENTO E LARGURA		± 0,6 %	± 0,1 %
<b>THICKNESS TOLERANCE</b> DESVIO MÁXIMO PARA ESPESSURA		± 5 %	± 3 %
<b>STRAIGHTNESS OF SIDES TOLERANCE</b> DESVIO MÁXIMO DA RECTILINEARIDADE	ISO 10545-2	± 0,5 %	± 0,2 %
<b>RECTANGULARITY TOLERANCE</b> DESVIO MÁXIMO ORTOGONALIDADE		± 0,6 %	± 0,2 %
<b>FLATNESS TOLERANCE</b> DESVIO MÁXIMO PLANARIDADE		± 0,5 %	± 0,2 %
<b>WATER ABSORPTION</b> ABSORÇÃO DE ÁGUA	ISO 10545-3	≤ 0,5 %	0,03 %
<b>MODULUS OF RUPTURE</b> MÓDULO DE RUPTURA	ISO 10545-4	≥ 35 N.mm <sup>2</sup>	40 N.mm <sup>2</sup>
<b>IMPACT RESISTANCE</b> RESISTÊNCIA AO IMPACTO	ISO 10545-5	ORDERED REQUERIDA	RESISTANT RESISTENTE
<b>DEEP ABRASION RESISTANCE</b> RESISTÊNCIA À ABRASÃO PROFUNDA	ISO 10545-6	≤175 mm <sup>3</sup>	129 mm <sup>3</sup>
<b>LINEAR TERMAL EXPANSION</b> DILATAÇÃO TÉRMICA LINEAR	ISO 10545-8	ORDERED REQUERIDA	7 x 10 <sup>-6</sup> /°C
<b>THERMAL SHOCK RESISTANCE</b> RESISTÊNCIA AO CHOQUE TÉRMICO	ISO 10545-9	ORDERED REQUERIDA	RESISTANT RESISTENTE
<b>FRACTURE RESISTANCE</b> RESISTÊNCIA À FENDILHAGEM	ISO 10545-11	ORDERED REQUERIDA	RESISTANT RESISTENTE
<b>FROST RESISTANCE</b> RESISTÊNCIA AO GELO	ISO 10545-12	ORDERED REQUERIDA	RESISTANT RESISTENTE
<b>CHEMICAL RESISTANCE</b> RESISTÊNCIA AO ATAQUE QUÍMICO	ISO 10545-13	ORDERED REQUERIDA	RESISTANT RESISTENTE
<b>STAIN RESISTANCE</b> RESISTÊNCIA A MANCHA	ISO 10545-14	MIN CLASS 1	5
<b>MOHS SCALE</b> ESCALA DE MOHS	EN 101	MIN 1	8
<b>CADMIUM AND LEAD RELEASE</b> LIBERTAÇÃO DE CÁDMIO E CHUMBO	ISO 10545-15	ORDERED REQUERIDA	RESISTANT RESISTENTE
<b>SLIP RESISTANCE</b> RESISTÊNCIA AO ESCORREGAMENTO	DIN 51130	MIN R9 6° - 10° MIN R10 10° - 19° MIN R11 19° - 27° MIN R12 27° - 35° MIN R13 >35°	R9 <b>MT</b> MATT NATURAL

UPEC: THE STYLING COLLECTION MADE BY FERRO MASI IS CERTIFIED BY CSTB UNDER THE NF029.  
THE UPEC CERTIFICATION CAN BE FOUND ON WWW.CSTB.FR  
A COLEÇÃO STYLING FABRICADA PELA FERRO MASI ESTÁ CERTIFICADA PELO CSTB SOB O NÚMERO NF029.  
A CERTIFICAÇÃO UPEC PODE SER ENCONTRADA EM WWW.CSTB.FR

