



WALL: DEW  30X60

FLOOR: HAZY  60X60

4 COLORS

5 SIZES

1 SURFACE

The Crag Collection holds an authentic slate effect look.

This collection offers full-body porcelain tiles with decoration and is available in four different colours, five sizes and a slate structured surface.

The Crag products are all made in the same 10,8mm thickness, are all rectified and fully modular with a recommended 2mm joint.

Crag Collection has a smoothly undulated surface, creating the genuine stone look, uneven and tactile to create a natural feel.

Hard-wearing and with low water absorption, this tile collection is suitable for outdoor and indoor use. Crag products have excellent anti-slip properties and can be a great choice for bathrooms and other wet areas.

A Coleção Crag é detentora de uma genuína semelhança com a ardósia.

Esta colecção oferece produtos em grés porcelânico decorado toda a massa e está disponível em quatro cores, cinco formatos e num acabamento estruturado que nos remete para o xisto.

Os produtos Crag são sempre fabricados com a espessura de 10,8mm, oferecendo modularidade total, com uma junta de 2mm.

A Coleção Crag tem uma superfície ligeiramente ondulada, o que torna os seus produtos muito parecidos a pedra natural, demonstrando essa mesma desigualdade na superfície e dando ao toque uma sensação muito natural.

Duradoura e com um nível muito baixo de absorção de água, esta colecção é indicada para utilização interior e exterior. Os produtos Crag têm excelentes propriedades anti-escorregamento, o que faz deles uma óptima escolha para casas de banho e outras áreas expostas á água.



R11

SL

SLATE
ARDOSIA

30X90 12”X35”



SL M2-2240

15X90 6”X35”



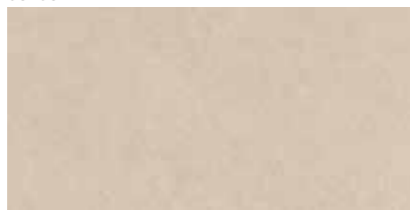
SL M2-2500

60X60 24”X24”



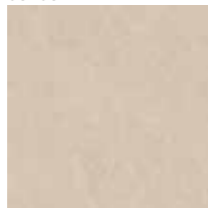
SL M2-1850

30X60 12”X24”



SL M2-1460

30X30 12”X12”



SL M2-1460

30X90 12”X35”



SL M2-2240

15X90 6”X35”



SL M2-2500

60X60 24”X24”



SL M2-1850

30X60 12”X24”



SL M2-1460

30X30 12”X12”



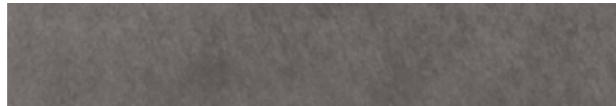
SL M2-1460

30X90 12"X35"



SL M2-2240

15X90 6"X35"



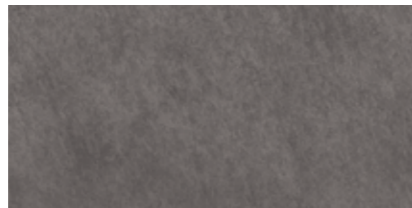
SL M2-2500

60X60 24"X24"



SL M2-1850

30X60 12"X24"



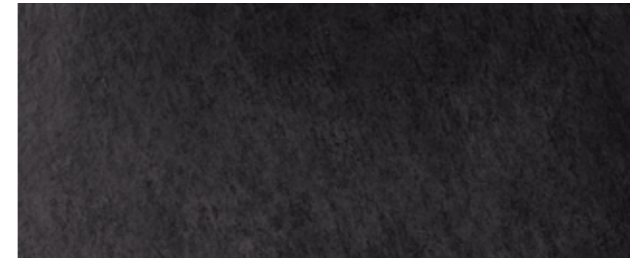
SL M2-1460

30X30 12"X12"



SL M2-1460

30X90 12"X35"



SL M2-2240

15X90 6"X35"



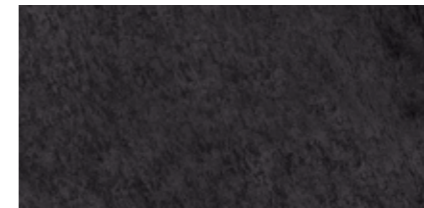
SL M2-2500

60X60 24"X24"



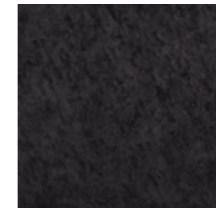
SL M2-1850

30X60 12"X24"



SL M2-1460

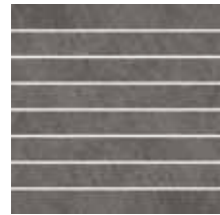
30X30 12"X12"



SL M2-1460

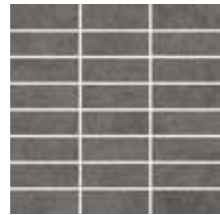
CRAG COMPLEMENTARY PIECES

30X30 MESH 8 LAY 8



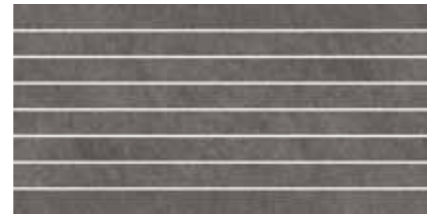
MESH 8
 [SL] M2-700
 LAY 8
 [SL] M2-390

30X30 MESH 24 LAY 24



MESH 24
 [SL] M2-820
 LAY 24
 [SL] M2-410

30X60 MESH 8 XL LAY 8 XL



MESH 8XL
 [SL] M2-1140
 LAY 8XL
 [SL] M2-690

STEP WITH RISER PIECE
 DEGRAU COM ESPELHO



30X30 12"X12"
 [SL] M2-1670
 30X60 12"X24"
 [SL] M2-3170

STEP WITH RISER PIECE LEFT CORNER
 ÂNGULO ESQUERDO DEGRAU COM ESPELHO



30X30 12"X12"
 [SL] M2-2290
 30X60 12"X24"
 [SL] M2-4420

STEP WITH RISER PIECE RIGHT CORNER
 ÂNGULO DIREITO DEGRAU COM ESPELHO



30X30 12"X12"
 [SL] M2-2290
 30X60 12"X24"
 [SL] M2-4420

LAY PIECES CAN BE SUPPLIED IN THE EXACT SAME SHADE AS THE BASE TILES
 AS PEÇAS LAY PODEM SER FORNECIDAS NOS MESMOS LOTES DAS PEÇAS BASE

ROUNDED STEP
 DEGRAU BOLEADO



30X30 12"X12"
 [SL] M2-410
 30X60 12"X24"
 [SL] M2-650

ROUNDED STEP LEFT CORNER
 ÂNGULO ESQUERDO DEGRAU BOLEADO



30X30 12"X12"
 [SL] M2-480
 30X60 12"X24"
 [SL] M2-740

ROUNDED STEP RIGHT CORNER
 ÂNGULO DIREITO DEGRAU BOLEADO



30X30 12"X12"
 [SL] M2-480
 30X60 12"X24"
 [SL] M2-740

GROOVED STEP WITH RISER PIECE
 DEGRAU SULCADO COM ESPELHO



30X30 12"X12"
 [SL] M2-1830
 30X60 12"X24"
 [SL] M2-3340

GROOVED STEP WITH RISER PIECE LEFT CORNER
 ÂNGULO ESQUERDO DEGRAU SULCADO COM ESPELHO



30X30 12"X12"
 [SL] M2-2530
 30X60 12"X24"
 [SL] M2-4660

GROOVED STEP WITH RISER PIECE RIGHT CORNER
 ÂNGULO DIREITO DEGRAU SULCADO COM ESPELHO



30X30 12"X12"
 [SL] M2-2530
 30X60 12"X24"
 [SL] M2-4660

GROOVED ROUNDED STEP
 DEGRAU BOLEADO SULCADO



30X30 12"X12"
 [SL] M2-420
 30X60 12"X24"
 [SL] M2-660

GROOVED ROUNDED STEP LEFT CORNER
 ÂNGULO ESQUERDO DEGRAU BOLEADO SULCADO



30X30 12"X12"
 [SL] M2-520
 30X60 12"X24"
 [SL] M2-790

GROOVED ROUNDED STEP RIGHT CORNER
 ÂNGULO DIREITO DEGRAU BOLEADO SULCADO



30X30 12"X12"
 [SL] M2-520
 30X60 12"X24"
 [SL] M2-790

SKIRTING
 RODAPÉ

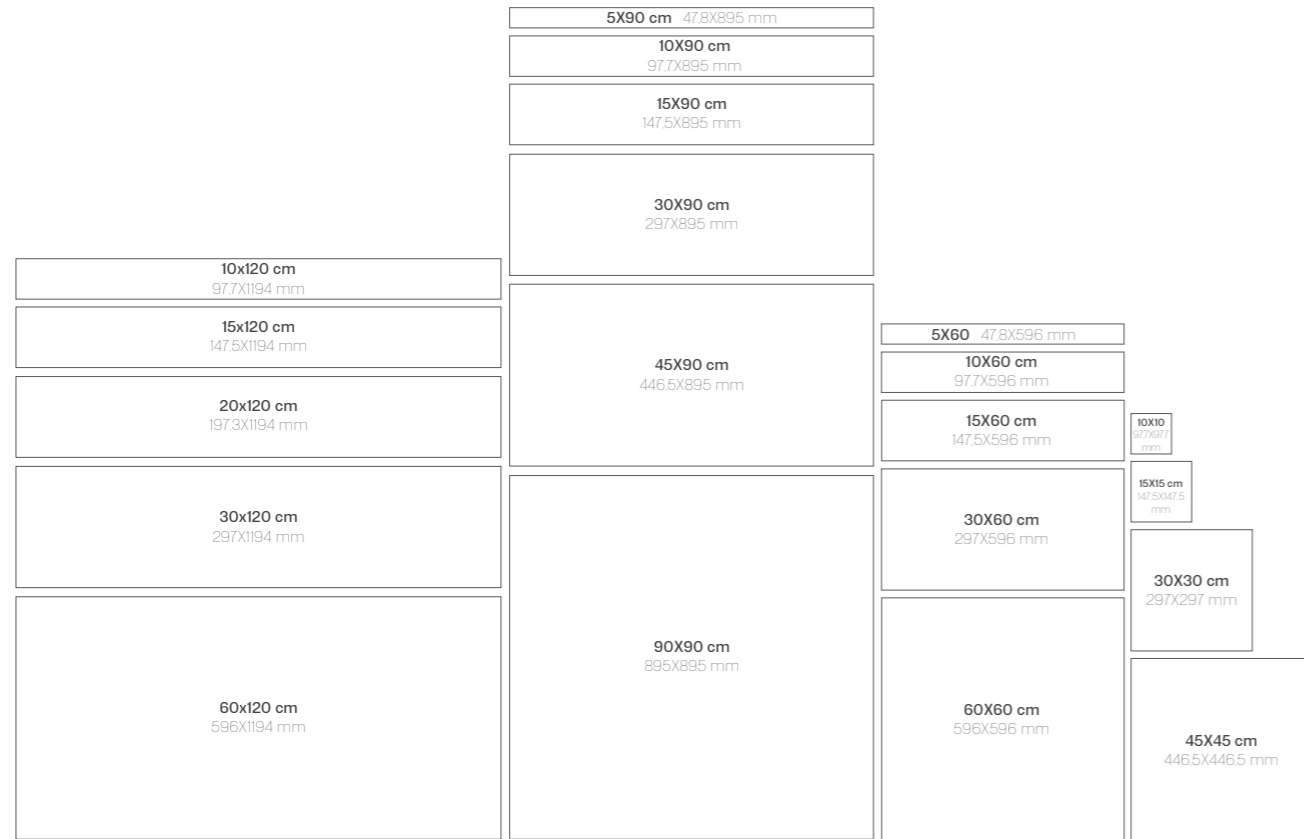


7X30 3"X12"
 [SL] M2-280

7X60 3"X24"
 [SL] M2-440

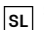
7X90 3"X35"
 [SL] M2-670

MODULARITY



MONOCALIBRE AND FULLY MODULAR FOR ALL SIZES (2mm joint)
MONOCALIBRE E TOTALMENTE MODULARES PARA TODOS OS FORMATOS (junta de 2mm)

TECHNICAL FEATURES

TECHNICAL FEATURES: DADOS TÉCNICOS:	STANDARDS NORMAS	STANDARD SPECIFICATIONS VALORES DA NORMA	CRAG COLLECTION AVERAGE VALUES VALORES MÉDIOS
LENGTH AND WIDTH TOLERANCE DESVIO MÁXIMO PARA COMPRIMENTO E LARGURA		± 0,6 %	± 0,1 %
THICKNESS TOLERANCE DESVIO MÁXIMO PARA ESPESSURA		± 5 %	± 3 %
STRAIGHTNESS OF SIDES TOLERANCE DESVIO MÁXIMO DA RECTILINEARIDADE	ISO 10545-2	± 0,5 %	± 0,2 %
RECTANGULARITY TOLERANCE DESVIO MÁXIMO ORTOGONALIDADE		± 0,6 %	± 0,2 %
FLATNESS TOLERANCE DESVIO MÁXIMO PLANARIDADE		± 0,5 %	± 0,2 %
WATER ABSORPTION ABSORÇÃO DE ÁGUA	ISO 10545-3	≤ 0,5 %	0,03 %
MODULUS OF RUPTURE MÓDULO DE RUPTURA	ISO 10545-4	≥ 35 N.mm ²	40 N.mm ²
IMPACT RESISTANCE RESISTÊNCIA AO IMPACTO	ISO 10545-5	ORDERED REQUERIDA	RESISTANT RESISTENTE
DEEP ABRASION RESISTANCE RESISTÊNCIA À ABRASÃO PROFUNDA	ISO 10545-6	≤175 mm ³	129 mm ³
LINEAR TERMAL EXPANSION DILATAÇÃO TÉRMICA LINEAR	ISO 10545-8	ORDERED REQUERIDA	7 x 10 ⁻⁶ /°C
THERMAL SHOCK RESISTANCE RESISTÊNCIA AO CHOQUE TÉRMICO	ISO 10545-9	ORDERED REQUERIDA	RESISTANT RESISTENTE
FRACTURE RESISTANCE RESISTÊNCIA À FENDILHAGEM	ISO 10545-11	ORDERED REQUERIDA	RESISTANT RESISTENTE
FROST RESISTANCE RESISTÊNCIA AO GELO	ISO 10545-12	ORDERED REQUERIDA	RESISTANT RESISTENTE
CHEMICAL RESISTANCE RESISTÊNCIA AO ATAQUE QUÍMICO	ISO 10545-13	ORDERED REQUERIDA	RESISTANT RESISTENTE
STAIN RESISTANCE RESISTÊNCIA A MANCHA	ISO 10545-14	MIN CLASS 1	5
MOHS SCALE ESCALA DE MOHS	EN 101	MIN 1	8
CADMIUM AND LEAD RELEASE LIBERTAÇÃO DE CÁDMIO E CHUMBO	ISO 10545-15	ORDERED REQUERIDA	RESISTANT RESISTENTE
SLIP RESISTANCE RESISTÊNCIA AO ESCORREGAMENTO	DIN 51130	MIN R9 6° - 10° MIN R10 10° - 19° MIN R11 19° - 27° MIN R12 27° - 35° MIN R13 >35°	R11  SLATE ARDÓSIA