



WALLS: FOG  45X90

FLOOR: BLUES  90X90

9 COLORS

6 SIZES

1 SURFACE

The Jazz Collection is a classical interpretation of the technical porcelain product. Dry and matt.

The production of the Jazz Collection begins by mixing the dyes with the raw-material in a continuous dry colortech operation. The result of this is a homogeneous powder that is subsequently pressed in a single mode. After being pressed, the Jazz tiles are dried and receive an emulsion that will cover around 3% of its surface after the kiln operation. The tiles are then fired and the result is an uniform product usually referred as full-body porcelain tile.

Available in six different sizes, nine colours and one natural surface, all in the same 10,8mm thickness. Jazz products are modular for the same calibre with a recommended 2 mm joint.

Jazz Collection tiles are very graceful and sophisticated granting to living spaces restrained yet welcoming atmospheres.

Offering a noble combination of style and technique, this resistant and lasting porcelain tile collection is ideal for use on exterior floors and walls, living and public spaces.

A Coleção Jazz é uma interpretação clássica de um produto porcelânico técnico. Seco e natural.

A produção da Coleção Jazz é iniciada com a mistura de corantes com a principal matéria-prima, através da tecnologia "dry colortech". O resultado é um pó homogêneo que é prensado de forma uniforme e consistente. Após a prensagem, estes produtos são secos e recebem uma emulsão que cobre cerca de 3% da sua superfície após serem submetidos à cozedura. Desta operação resulta um produto uniforme que é usualmente designado como grés porcelânico toda-a-massa.

Disponível em seis formatos, nove cores e com acabamento natural, sempre com espessura de 10,8mm, os produtos Jazz são modulares para um único calibre com uma junta de 2mm.

Os produtos da Coleção Jazz são muito elegantes e sofisticados, dando a espaços habitados um ambiente recatado e acolhedor.

Oferecendo uma nobre combinação de estilo e técnica, esta resistente coleção de grés porcelânico é ideal para aplicação em pavimentos exteriores, paredes e espaços públicos.

R9



MT  
MATT  
NATURAL

90X90 35"X35"



MT M2-2580

45X90 18"X35"



MT M2-1910

45X45 18"X18"



MT M2-1510

30X30 12"X12"



MT M2-1510

60X60 24"X24"



MT M2-1910

30X60 12"X24"



MT M2-1510

90X90 35"X35"



MT M2-2580

45X90 18"X35"



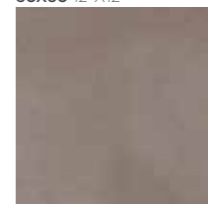
MT M2-1910

45X45 18"X18"



MT M2-1510

30X30 12"X12"



MT M2-1510

60X60 24"X24"



MT M2-1910

30X60 12"X24"



MT M2-1510

# JAZZFREE

90X90 35"X35"



MT M2-2580

45X90 18"X35"



MT M2-1910

45X45 18"X18"



MT M2-1510

30X30 12"X12"



MT M2-1510

60X60 24"X24"



MT M2-1910

30X60 12"X24"



MT M2-1510

# JAZZCHILL

90X90 35"X35"



MT M2-2580

45X90 18"X35"



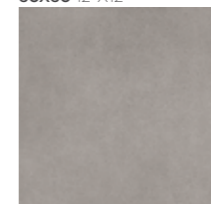
MT M2-1910

45X45 18"X18"



MT M2-1510

30X30 12"X12"



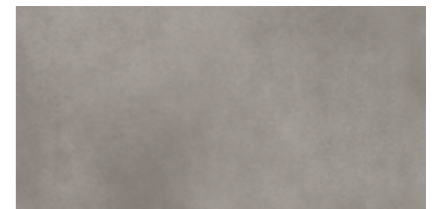
MT M2-1510

60X60 24"X24"



MT M2-1910

30X60 12"X24"



MT M2-1510

# JAZZCOOL

90X90 35"X35"



MT M2-2580

45X90 18"X35"



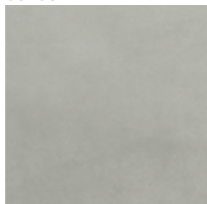
MT M2-1910

45X45 18"X18"



MT M2-1510

30X30 12"X12"



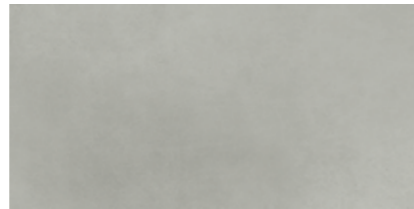
MT M2-1510

60X60 24"X24"



MT M2-1910

30X60 12"X24"



MT M2-1510

# JAZZBLUES

90X90 35"X35"



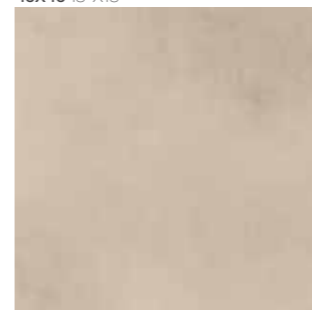
MT M2-2580

45X90 18"X35"



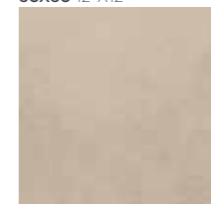
MT M2-1910

45X45 18"X18"



MT M2-1510

30X30 12"X12"



MT M2-1510

60X60 24"X24"



MT M2-1910

30X60 12"X24"



MT M2-1510

90X90 35"X35"



MT M2-2580

45X90 18"X35"



MT M2-1910

45X45 18"X18"



MT M2-1510

30X30 12"X12"



MT M2-1510

60X60 24"X24"



MT M2-1910

30X60 12"X24"



MT M2-1510

90X90 35"X35"



MT M2-2580

45X90 18"X35"



MT M2-1910

45X45 18"X18"



MT M2-1510

30X30 12"X12"



MT M2-1510

60X60 24"X24"



MT M2-1910

30X60 12"X24"



MT M2-1510

# JAZZ BEBOP

90X90 35"X35"



MT M2-2580

45X90 18"X35"



MT M2-1910

45X45 18"X18"



MT M2-1510

30X30 12"X12"



MT M2-1510

60X60 24"X24"



MT M2-1910

30X60 12"X24"



MT M2-1510





# JAZZ COMPLEMENTARY PIECES

30X30 MESH 4 LAY 4



MESH 4  
MT M2-580

LAY 4  
MT M2-370

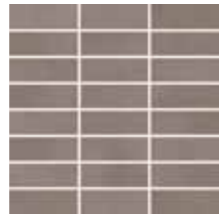
30X30 MESH 9 LAY 9



MESH 9  
MT M2-630

LAY 9  
MT M2-380

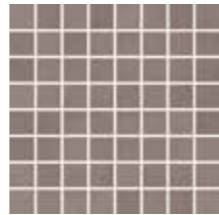
30X30 MESH 24 LAY 24



MESH 24  
MT M2-820

LAY 24  
MT M2-410

30X30 MESH 64 LAY 64



MESH 64  
MT M2-880

LAY 64  
MT M2-420

STEP WITH RISER PIECE  
DEGRAU COM ESPELHO



30X30 12"x12"  
MT M2-1670

30X60 12"x24"  
MT M2-3170

STEP WITH RISER PIECE LEFT CORNER  
ÂNGULO ESQUERDO DEGRAU COM ESPELHO



30X30 12"x12"  
MT M2-2290

30X60 12"x24"  
MT M2-4420

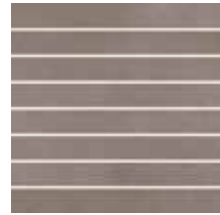
STEP WITH RISER PIECE RIGHT CORNER  
ÂNGULO DIREITO DEGRAU COM ESPELHO



30X30 12"x12"  
MT M2-2290

30X60 12"x24"  
MT M2-4420

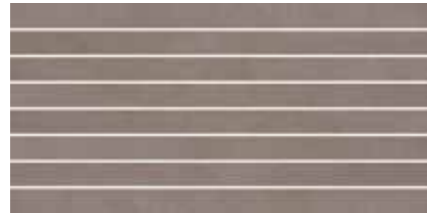
30X30 MESH 8 LAY 8



MESH 8  
MT M2-700

LAY 8  
MT M2-390

30X60 MESH 8 XL LAY 8 XL



MESH 8 XL  
MT M2-1140

LAY 8 XL  
MT M2-690

LAY PIECES CAN BE SUPPLIED IN THE EXACT SAME SHADE AS THE BASE TILES  
AS PEÇAS LAY PODEM SER FORNECIDAS NOS MESMOS LOTES DAS PEÇAS BASE

GROOVED STEP WITH RISER PIECE  
DEGRAU SULCADO COM ESPELHO



30X30 12"x12"  
MT M2-1830

30X60 12"x24"  
MT M2-3340

GROOVED STEP WITH RISER PIECE LEFT CORNER  
ÂNGULO ESQUERDO DEGRAU SULCADO COM ESPELHO



30X30 12"x12"  
MT M2-2530

30X60 12"x24"  
MT M2-4660

GROOVED STEP WITH RISER PIECE RIGHT CORNER  
ÂNGULO DIREITO DEGRAU SULCADO COM ESPELHO



30X30 12"x12"  
MT M2-2530

30X60 12"x24"  
MT M2-4660

ROUNDED STEP  
DEGRAU BOLEADO



30X30 12"x12"  
MT M2-410

30X60 12"x24"  
MT M2-650

ROUNDED STEP LEFT CORNER  
ÂNGULO ESQUERDO DEGRAU BOLEADO



30X30 12"x12"  
MT M2-480

30X60 12"x24"  
MT M2-740

ROUNDED STEP RIGHT CORNER  
ÂNGULO DIREITO DEGRAU BOLEADO



30X30 12"x12"  
MT M2-480

30X60 12"x24"  
MT M2-740

GROOVED ROUNDED STEP  
DEGRAU BOLEADO SULCADO



30X30 12"x12"  
MT M2-420

30X60 12"x24"  
MT M2-660

GROOVED ROUNDED STEP LEFT CORNER  
ÂNGULO ESQUERDO DEGRAU BOLEADO SULCADO



30X30 12"x12"  
MT M2-520

30X60 12"x24"  
MT M2-790

GROOVED ROUNDED STEP RIGHT CORNER  
ÂNGULO DIREITO DEGRAU BOLEADO SULCADO



30X30 12"x12"  
MT M2-520

30X60 12"x24"  
MT M2-790

SKIRTING  
RODAPÉ



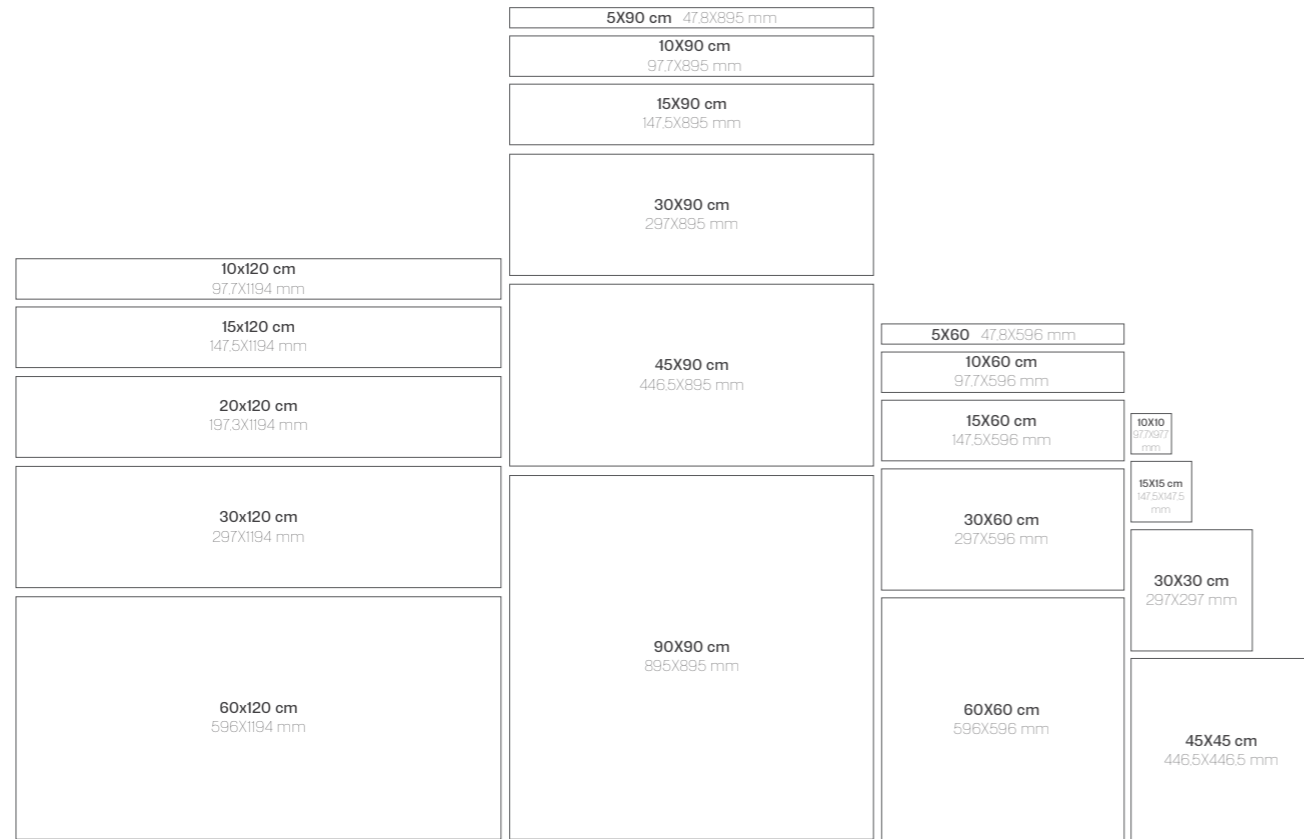
7X30 3"x12"  
MT M2-280

7X45 3"x18"  
MT M2-350

7X60 3"x24"  
MT M2-440

7X90 3"x35"  
MT M2-670

# MODULARITY



MONOCALIBRE AND FULLY MODULAR FOR ALL SIZES ( 2mm joint)  
MONOCALIBRE E TOTALMENTE MODULARES PARA TODOS OS FORMATOS (junta de 2mm)

# TECHNICAL FEATURES

TECHNICAL FEATURES: DADOS TÉCNICOS:	STANDARDS NORMAS	STANDARD SPECIFICATIONS VALORES DA NORMA	JAZZ COLLECTION AVERAGE VALUES VALORES MÉDIOS
<b>LENGTH AND WIDTH TOLERANCE</b> DESVIO MÁXIMO PARA COMPRIMENTO E LARGURA		± 0,6 %	± 0,1 %
<b>THICKNESS TOLERANCE</b> DESVIO MÁXIMO PARA ESPESSURA		± 5 %	± 3 %
<b>STRAIGHTNESS OF SIDES TOLERANCE</b> DESVIO MÁXIMO DA RECTILINEARIDADE	ISO 10545-2	± 0,5 %	± 0,2 %
<b>RECTANGULARITY TOLERANCE</b> DESVIO MÁXIMO ORTOGONALIDADE		± 0,6 %	± 0,2 %
<b>FLATNESS TOLERANCE</b> DESVIO MÁXIMO PLANARIDADE		± 0,5 %	± 0,2 %
<b>WATER ABSORPTION</b> ABSORÇÃO DE ÁGUA	ISO 10545-3	≤ 0,5 %	0,03 %
<b>MODULUS OF RUPTURE</b> MÓDULO DE RUPTURA	ISO 10545-4	≥ 35 N.mm <sup>2</sup>	40 N.mm <sup>2</sup>
<b>IMPACT RESISTANCE</b> RESISTÊNCIA AO IMPACTO	ISO 10545-5	ORDERED REQUERIDA	RESISTANT RESISTENTE
<b>DEEP ABRASION RESISTANCE</b> RESISTÊNCIA À ABRASÃO PROFUNDA	ISO 10545-6	≤175 mm <sup>3</sup>	129 mm <sup>3</sup>
<b>LINEAR TERMAL EXPANSION</b> DILATAÇÃO TÉRMICA LINEAR	ISO 10545-8	ORDERED REQUERIDA	7 x 10 <sup>-6</sup> /°C
<b>THERMAL SHOCK RESISTANCE</b> RESISTÊNCIA AO CHOQUE TÉRMICO	ISO 10545-9	ORDERED REQUERIDA	RESISTANT RESISTENTE
<b>FRACTURE RESISTANCE</b> RESISTÊNCIA À FENDILHAGEM	ISO 10545-11	ORDERED REQUERIDA	RESISTANT RESISTENTE
<b>FROST RESISTANCE</b> RESISTÊNCIA AO GELO	ISO 10545-12	ORDERED REQUERIDA	RESISTANT RESISTENTE
<b>CHEMICAL RESISTANCE</b> RESISTÊNCIA AO ATAQUE QUÍMICO	ISO 10545-13	ORDERED REQUERIDA	RESISTANT RESISTENTE
<b>STAIN RESISTANCE</b> RESISTÊNCIA A MANCHA	ISO 10545-14	MIN CLASS 1	5
<b>MOHS SCALE</b> ESCALA DE MOHS	EN 101	MIN 1	8
<b>CADMIUM AND LEAD RELEASE</b> LIBERTAÇÃO DE CÁDMIO E CHUMBO	ISO 10545-15	ORDERED REQUERIDA	RESISTANT RESISTENTE
<b>SLIP RESISTANCE</b> RESISTÊNCIA AO ESCORREGAMENTO	DIN 51130	MIN R9 6° - 10° MIN R10 10° - 19° MIN R11 19° - 27° MIN R12 27° - 35° MIN R13 >35°	R9  MATT NATURAL